

佐賀県内の保育園の採用情報！

「未来」をつくるお仕事。と
こどもたちの「笑顔」と

佐賀県内で保育の仕事を目指すあなたへ

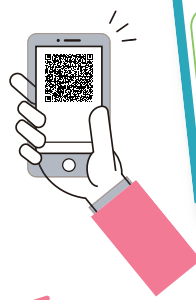
就活のしおり



2022

デジタル版

Recruit Guide Book 2022



ここからスタート！



保育方針や保育内容を
分かりやすく紹介！

佐賀県内 49 園の情報がすぐ見れる！



佐賀県保育会

もっと知りたい！

佐賀県保育会

検索

お問合せ先

TEL. 0952-22-1629 FAX. 0952-22-1650

〒840-0021 佐賀県佐賀市鬼丸町 7-18 佐賀県社会福祉会館内 1 階

